

proKlima-fund Hanover: Promoting and supporting efficiency in buildings

Zagreb Energy Week 2014

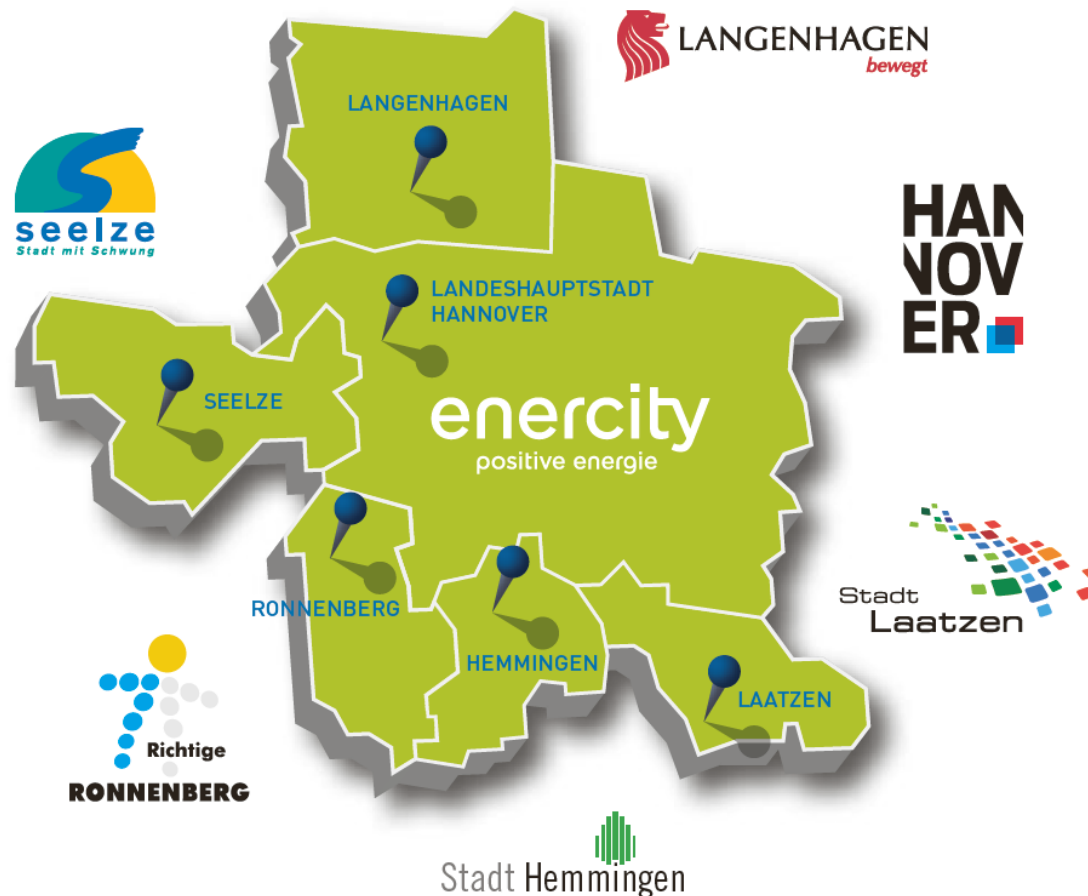
Int. Conference

16 May 2014

Matthias Wohlfahrt



- **About proKlima**
- **Best practice step-by-step**
- **Success-story**



**proKlima area = net grid area
of energy supplier “enercity Stadtwerke Hannover AG”**

proKlima – advisory partners



Thüga AG (energy holding company, enercity is involved)



Handwerkskammer Hannover (chamber of handicrafts)



Bundesverband der Energieabnehmer (energy consumer org.)



Verbraucherzentrale Niedersachsen (consumer protection org.)



Bürgerinitiative Umweltschutz (local environment initiative)



Foto: proKlima Partners - extension of the contract, 2004



- proKlima was founded in 1998 mainly by the Capital City Hanover & enercity Stadtwerke Hannover AG (local energy supplier) and other partners
- voluntary cooperative fund model
- based on a partnership contract [1]
- unique in Europe

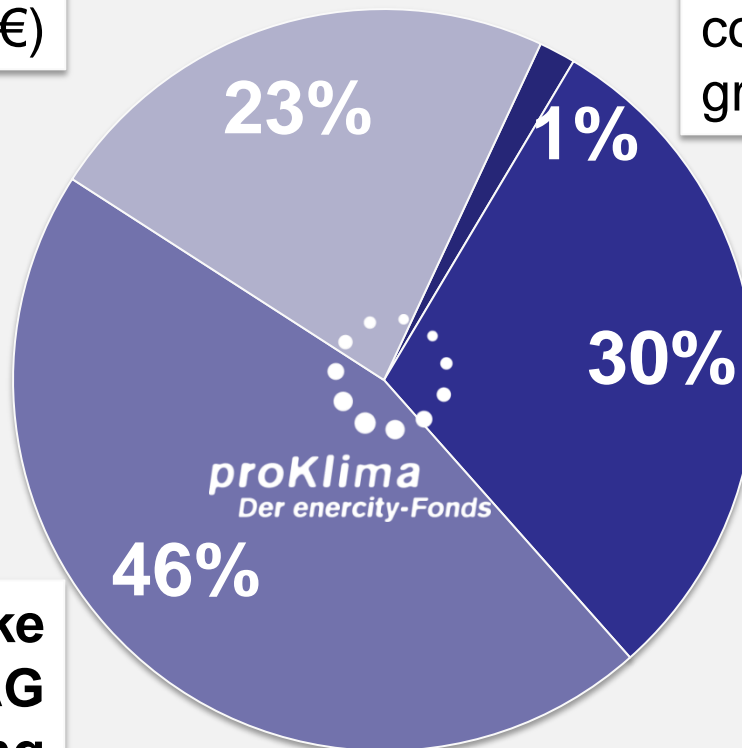
[1] http://www.proklima-hannover.de/downloads/proKlima/partnership_contract_proKlima_as_a_model.pdf

proKlima – financing model

4.4 M €/year*

City of Hanover
(3.25 %, max. 1 M €)

Suburb-cities:
concession levy for
grid usage (2.5%)



**enercity Stadtwerke
Hannover AG
profit sharing**
(3.25 %, max. 2 M €)

**enercity
Stadtwerke
Hannover AG
gas price
component**
(0.05 ct/kWh)

* in 2013

proKlima – main activities



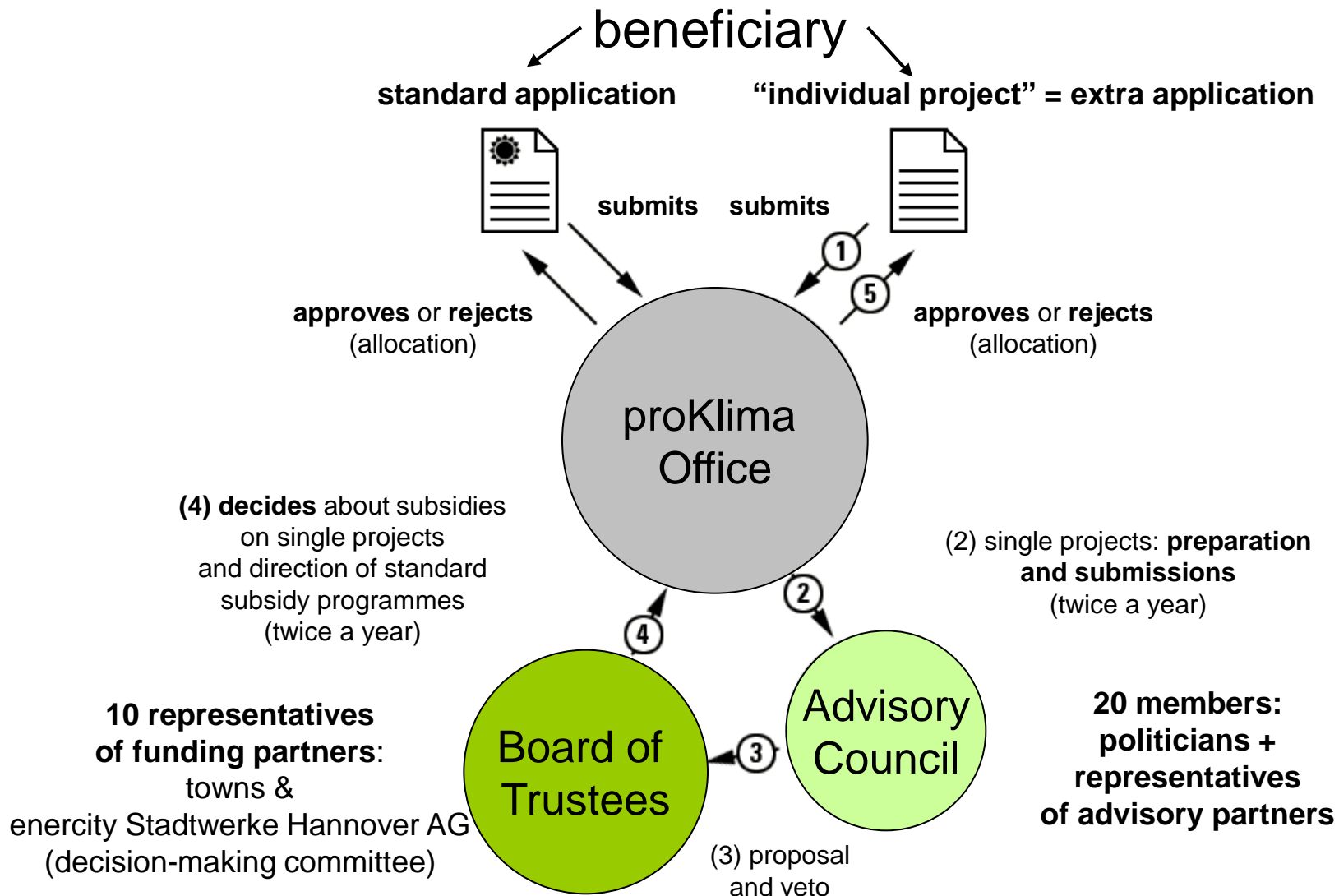
subsidies



training



information



proKlima – subsidy guidelines



**Step-by-step
modernization**



**Passive house
residential**



**Combined
heat and power**



Renewables



**Passive house
non-residential**

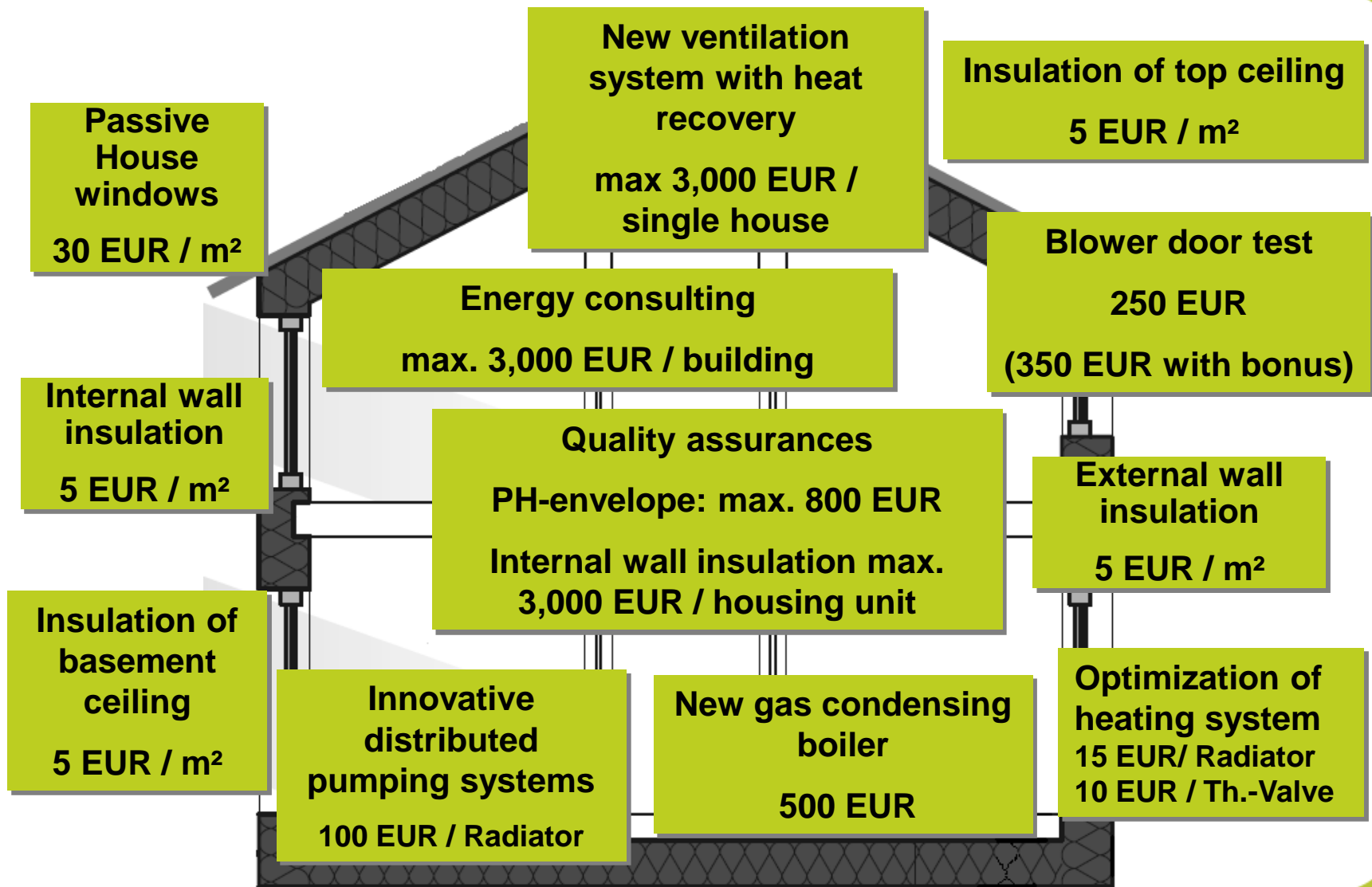


**Schools
and training**

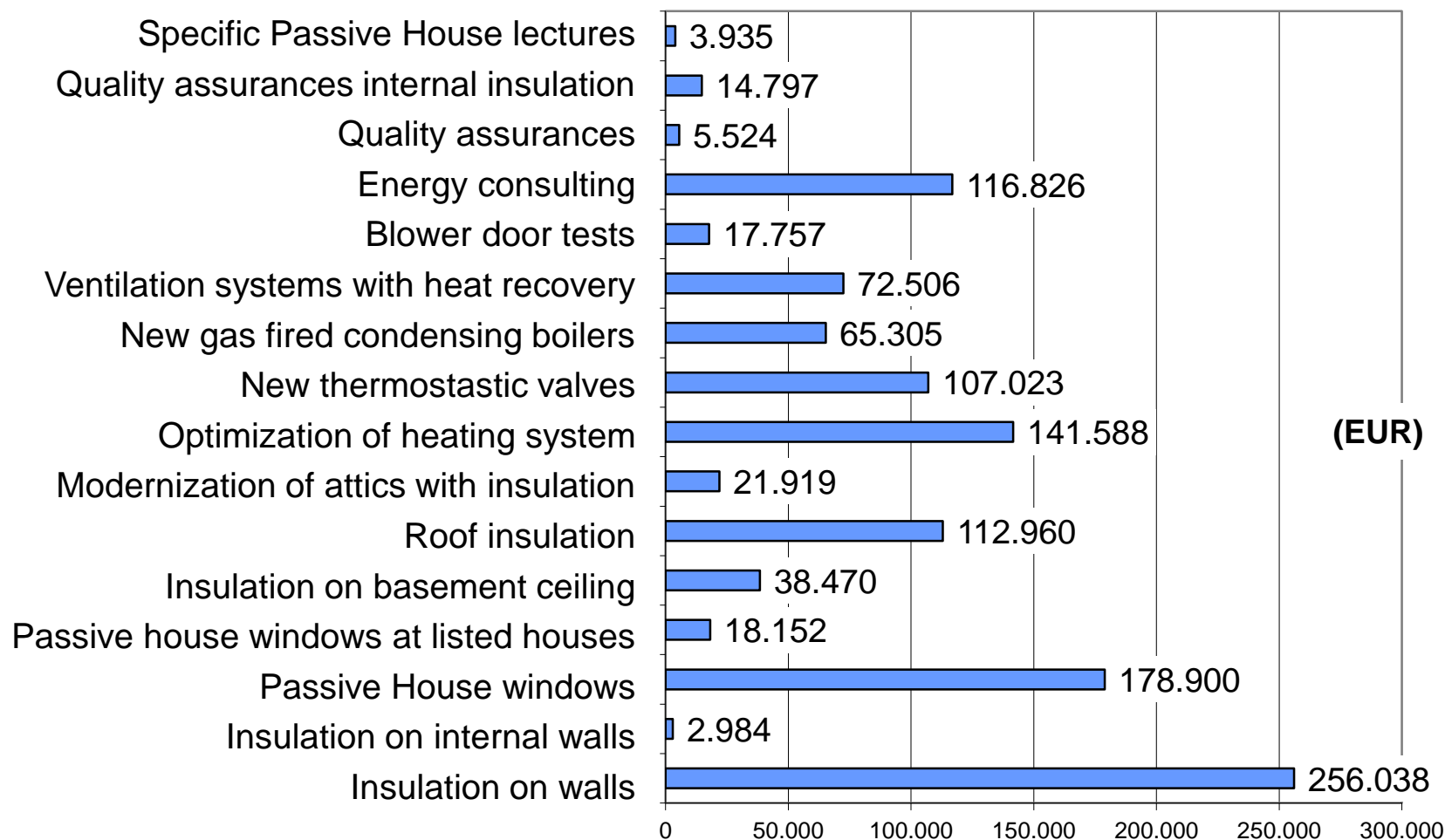


**proKlima
supports
step by step
modernization
of residential
buildings**

proKlima – subsidies on modernization



Subsidies on step-by-step modernization (year 2013)



proKlima supports new Passive House residential buildings



single house	
semi-detached house	
row house	5,000 EUR/ house

apartment house	3,000 EUR/ dwelling
-----------------	---------------------

conditions:

Passive House Standard + Quality Assurance

maximal support: 50,000 EUR per house

proKlima supports PH non-residential buildings

newly-built

at Passive House Standard: 50 EUR/ m²

incl. quality assurance

max. 50,000 EUR

Modernisation with Passive

House Components :

50 EUR/ m²

incl. quality assurance

max. 50,000 EUR

Subsidy-bonus “Monitoring”-

Evaluation of energy

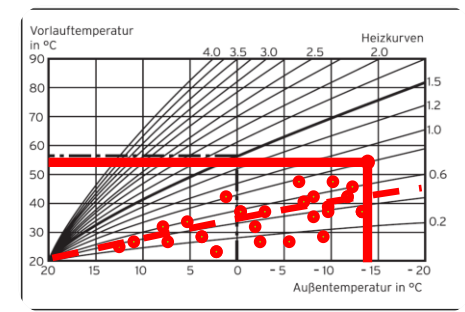
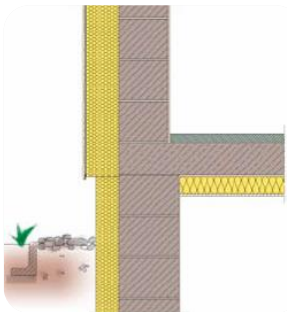
5 EUR/ m²

consumption

max. 5,000 EUR



- **CO₂-efficiency (Euros / metric tons of avoided CO₂)**
- **absolute amount of avoided CO₂**
- **multiplier effect**
- **level of innovation**





Fotos: proKlima



Int. PH Days Region of Hanover

EFH (Bj. 2004)
Fuhrenkamp 23
30851 Langenhagen
10.11.13, 13–16 Uhr
Vor Ort: Bewohner,
Bauherr, Architekt
(Bitte anmelden unter
Tel. 0511 437610-4)



EFH (Bj. 2012)
Feldbuschwende 55
30539 Hannover
(Kronsberg)
10.11.13, 14–16 Uhr
Vor Ort: Bewohner



EFH (Bj. 2012)
Wittbusch 54, 30539
Hannover-Bemerode
8.11.13, 15–18 Uhr
9.11.13, 12–18 Uhr
10.11.13, 14–18 Uhr
Vor Ort: Bauherr (Bitte anmelden
unter Tel. 0171 7673800)



EFH (Bj. 2011)
Vor der Hohnhorst 17
31275 Lehrte
10.11.13, 10–17 Uhr
Vor Ort: Bauherr, Bewohner
(Bitte anmelden unter
Tel. 0179 2104557 oder
janheinrich@gmx.net)



EFH (Bj. 2012)
Vor der Hohnhorst 35
31275 Lehrte
10.11.13, 14–17 Uhr
Vor Ort: Bewohner,
Architekt

ZFH (Bj. 2013)
Berta-Makowski-
Anger 9, 30453
Hannover-Ahlem
9.11.13, 14.30–17 Uhr
Vor Ort: Architekt



MFH mit drei WE
(Bj. 1870/saniert 2007*)
Weidestr. 14, 30453
Hannover-Limmer
8.11.13, 15–17 Uhr
Vor Ort: Bewohner,
Architekt



Umgenutzte Schule
(Bj. 1961/saniert 2012*)
Denkmalgeschützte
Gebäude der ehe-
maligen Sehbehin-
dertenschule, 16 Wohn-
einheiten, drei Büros sowie
eine Kinder- und Jugendbücherei,
Nutzung nach Sanierung durch
Baugruppe Südstadtschule Hannover
30171 Hannover



Führungen durch Berater
Jan Balkowski am **9.11.13**:
10–12 Uhr Treffpunkt bei Eckert-
Kurts, Krausenstr. 10 A
13–15 Uhr Treffpunkt bei Neuhaus,
Schlägerstraße 36 B
Vor Ort: Eigentümer, Berater

**Umgenutzte
Stallscheune (Bj.
19. Jhrd./saniert 2008*)**
30982 Pattensen-Jeinsen
8.11.13, 15–19 Uhr
9.11.13, 13–16 Uhr
10.11.13, 10–13 Uhr
Vor Ort: Bewohner



Mit Ausstellung
„Auf dem Weg zum
Passivhaus“

**Energie-
und Umwelt-
zentrum (Alt-
bau/saniert 2011)**
Zum Energie- und
Umweltzentrum 1
31832 Springe-Eldagsen
8. + 10.11.13, 14–17 Uhr
Vor Ort: Fachplaner Wilfried Walther



EFH (Bj. 2011)
Vor der Hohnhorst 17
31275 Lehrte
10.11.13, 10–17 Uhr
Vor Ort: Bauherr, Bewohner
(Bitte anmelden unter
Tel. 0179 2104557 oder
janheinrich@gmx.net)



* Modernisiert
mit Passivhaus-
komponenten
WE: Wohneinheit
MFH: Mehrfamilienhaus
ZFH: Zweifamilienhaus
EFH: Einfamilienhaus

zero:e park-Infobox

Nullmissionssiedlung „In der Rehre“
30457 Hannover-Wettbergen



EFH (Bj. 2013)
Katharina-
Behrend-Weg 4
2. Bauabschnitt
8.11.13, 14–16.30 Uhr
10.11.13, 13–16.30 Uhr
Vor Ort: Architekt



EFH (Bj. 2013)
Margarethe-
Gehrig-Weg 5
2. Bauabschnitt
8. + 10.11.13, 10–16 Uhr
Vor Ort: Bauherr



**Musterhaus
CAL-Classic-Haus
GmbH (Bj. 2013)**
Margarethe-
Gehrig-Weg 10
2. Bauabschnitt
8.11.13, 14–18 Uhr
9. + 10.11.13, 10–17 Uhr
Vor Ort: Architekt, Bauleiter,
Berater, Geschäftsführer

**Musterhaus
Fischer-
Bau GmbH
(Bj. 2012)**
Hanna-
Neuse-Str. 16
1. Bauabschnitt
8.11.13, 10–18 Uhr
9. + 10.11.13, 11–17 Uhr
Vor Ort: Verkaufsleiter



Fig.: Int. Passive House days 2013 (CPAH)

Various information – print material (booklets and brochures)



» START
UNSERE THEMEN
ANTRAG STELLEN
ÜBER PROKLIMA
FORTBILDUNGEN
STROMSPAREN
AKTUELLES
DOWNLOADS



Suche:

- Kontakt
- Sitemap
- Impressum
- Datenschutz
- Stellenangebote

→ FÖRDERUNG
Hier finden Sie zusammengefasst Informationen zu allen von uns geförderten Themen und Initiativen.
[mehr anzeigen](#)

→ TERMINE
Aktuelle Veranstaltungen mit Beteiligung von proKlima und andere Termine aus dem Bereich des Klimaschutzes.
[mehr anzeigen](#)

LIEBE DEIN BÜRO!

Ob Neu oder Alt: Bauen im Passivhausstandard optimiert Kosten und Arbeitsklima. Jetzt über Fördermittel informieren!

[» mehr Infos](#) [» proKlima Newsletter](#)



→ Aktuelles

Freitag, 28.03.2014
Jahresbilanz des enercity-Fonds proKlima erschienen
Mit seinem aktuellen Jahresbericht bilanziert der enercity-Fonds proKlima... [»](#)

Dienstag, 25.03.2014
Veranstaltungsreihe „Mach Dein Haus fit“
Praktische und konkrete Energiespartipps geben vier Veranstaltungen von der... [»](#)

Dienstag, 25.03.2014
Passivhaus-Neubau der IGS Mühlenberg
Gemeinsam mit Hannovers Oberbürgermeister Stefan Schostok (Mitte) legten Karsten Klaus, Geschäftsführer der GBH... [»](#)

Montag, 24.03.2014
Zehn Jahre „Gut beraten starten“
Anlässlich des runden Geburtstags der Kampagne startet die Klimaschutzagentur Region Hannover gemeinsam mit dem... [»](#)

Freitag, 21.03.2014
Energiespartipps für Hotels und KFZ-Betriebe
Im Rahmen der e.coBiz-Kampagne hat der enercity-Fonds zwei neue... [»](#)

Freitag, 14.03.2014
Zehn Punkte-Programm für Klimaschutz am Bau
Ein zehn Punkte umfassendes Positionspapier für Kommunen mit dem Ziel eines... [»](#)

[Alle Anzeigen](#)



www.proKlima-hannover.de

More information:

- Subsidy statistics
- Activities
- Best practices



Since 1998 more than...

**24,000 projects for the “mass-market”
(standard applications)**

750 individual projects

53 m € allocated

avoided CO₂: 118,000 t/year



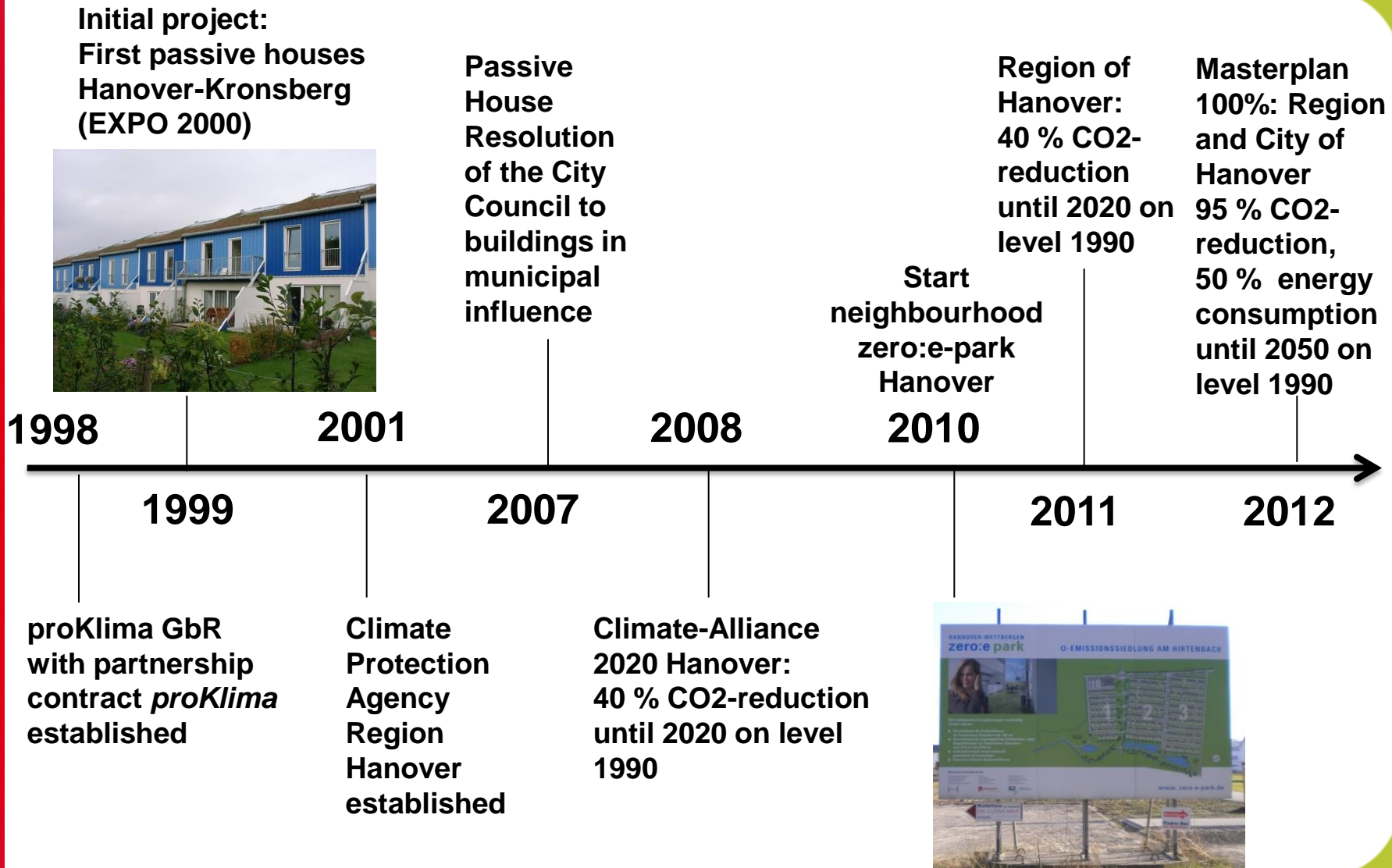


**1 EUR support
generates
13 EUR
local investments.**

Quelle: Pestel-Institut Hannover, 2011

- About proKlima
- **Best practice step-by-step**
- Success-story

Milestones over the past 15 years



Initial project

→ **Monitoring project:
Passive House
concept works !**
(www.cepheus.de)



**First
Passive
Houses
32 row
houses
Hanover-
Kronsberg
1999
(EXPO 2000)**

Architects: Rasch & Partner/ Petra Grenz

Foto: proKlima/PHI

zero:e-park PH neighbourhood with renewables in Hanover-Wettbergen more than 300 housing units & 1 supermarket

Start / end of sale

1. section: 2010/2012 (Plan End 2013)
2. section: 2012/2013 (Plan End 2017)
3. section: 2013/ ...? (Plan End 2021)



Foto: proKlima/M. Wohlfahrt

First PH day care center

(Kita „Große Pranke“)
Hanover 2006



Foto: despang Architekten

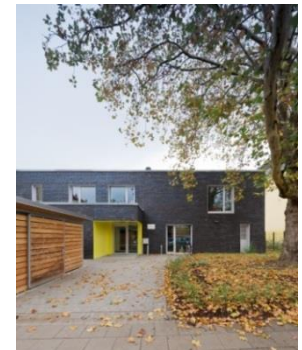


Architects: despang, Hannover

PPP-Project

8 new PH day care centers

Hanover (2011-2013)



Fotos: Olaf Mahlstedt

Architects:
Ahrens Grabenhorst/Mosaik Architekten

REWE **supermarket**, zero:e-park, Hanover (2012) → Developing the Standard and monitoring by PHI



Fotos: proKlima/Olaf Mahlstedt



Architects: Spengler-Wiescholek, Hamburg

Netto **supermarket**, Hanover (2014-2015)

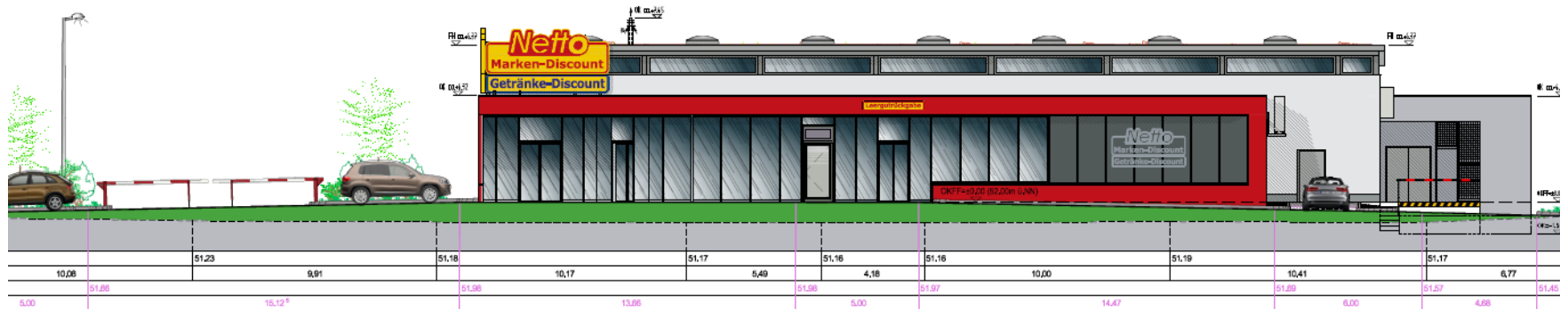


Fig.: Netto

Lots of work to do...

with renovation of urban quarters



Foto: Sven Reuter



Foto: Frank Aussieker

retrofit townhouse, Hanover (2009)

More projects



PASSIVHAUS Plattform

proKlima
Der enercity-Fonds

PASSIVHAUS Plattform

Portal für Passivhaustechnologien und Baustandards der Zukunft

>> HOME

- Beste BEISPIELE
- Best PRACTICE
- DOWNLOADS
- AKTUELL

HERZLICH WILLKOMMEN. Auf der Passivhaus-Plattform präsentiert der enercity-Fonds proKlima Passivhaus-Neubauten und mit Passivhaus-Komponenten modernisierte Bestandsgebäude aus dem Raum Hannover. Ein- und Mehrfamilienhäuser, öffentliche und Bürogebäude werden mit Baukonstruktionen, Gebäudetechnik und Energiekennwerten im Detail vorgestellt.

Passipedia
Das Nachschlagewerk zu allen Fragen rund um das Passivhaus!
passipedia.passiv.de

www.passivhaus-plattform.de



Hanover
supported by
PassReg
INTELLIGENT ENERGY EUROPE

Kontakt
Impressum
Datenschutz

SUCHE >>

Nichtwohngebäude / :
Im Wiesengrund, Hannover Bothfeld



Effizienzhäuser: Ohne Handwerk geht es nicht!
Ende November 2013:
Lehrgang „Effizienzhaus Handwerker“ Vom 18...
MEHR >>

01.07.2013
Weiterqualifizierung zum Passivhausbau
Hannover, 01. Juli 2013 - Passivhäuser liegen voll im Trend - immer mehr...
MEHR >>

22.08.2012
Beste Beispiele jetzt auch in englisch!
Im Zuge des EU Projektes PassReg sind viele "Beste

Tweet 0
Gefällt mir 0

- About proKlima
- Best practice step-by-step
- **Success-story**

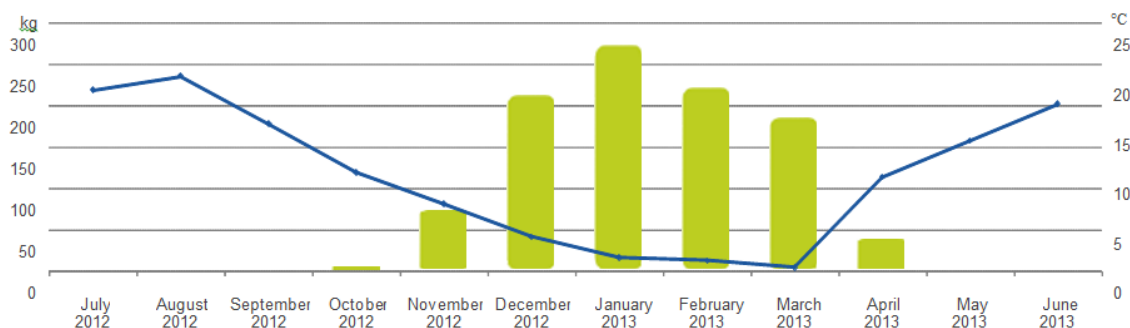
Be aware of:

Quality assurance and monitoring



Foto by Climate Protection Agency Region of Hanover (CPAH)

Monthly consumption of wood pellets and ambient air temperature (monthly average)



Consumption and net supply of PV-Electricity (monthly values)

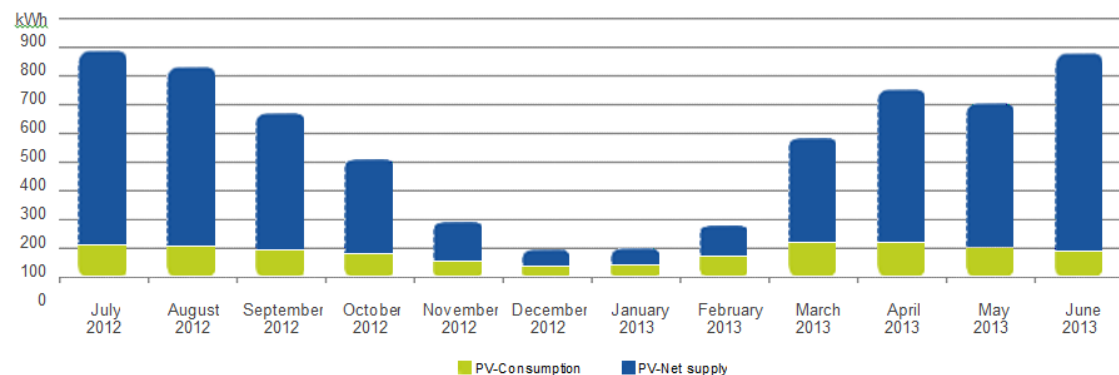


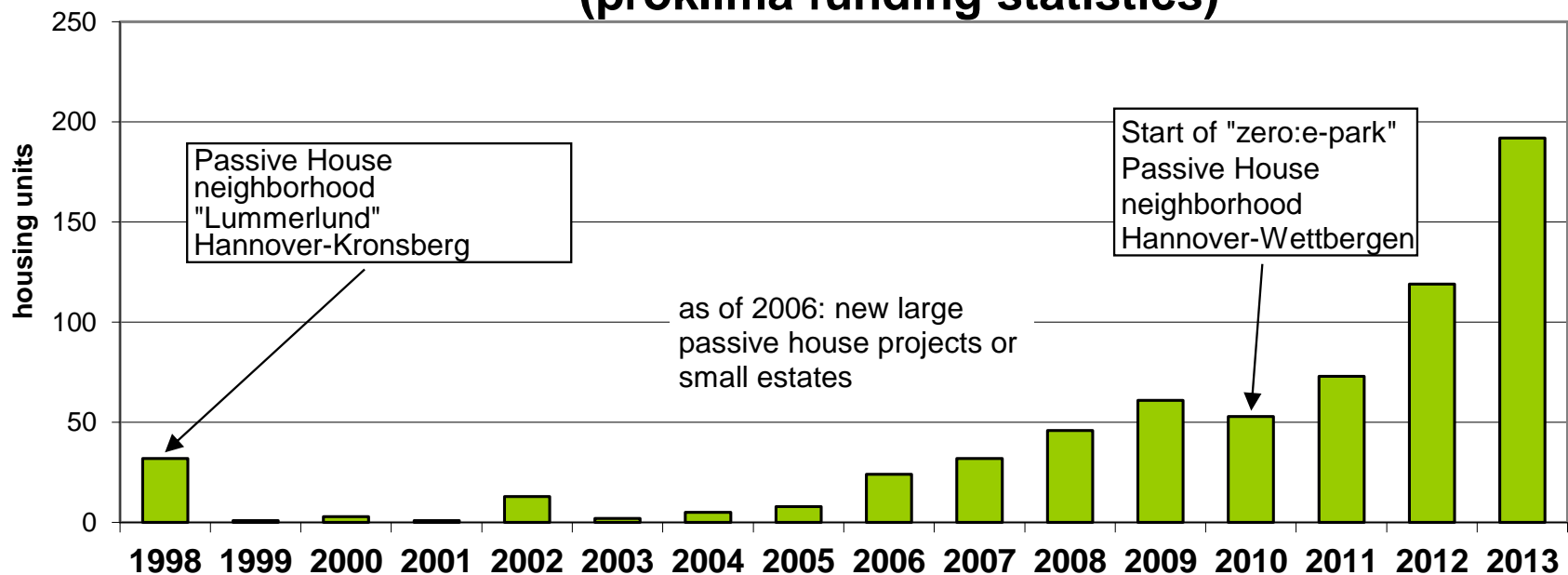
Fig.: voluntary monitoring programme for zero:e park- housing owners (source proKlima)

3 Steps to start and proceed the process

- 1. Establish regional beacon projects to convince stakeholders (perhaps with non-regional experts)**
- 2. Install the framework (PR, campaigns, training, expert knowledge, quality assurance, monitoring)**
- 1. Initiate a broad regional efficiency process by spending subsidies. With subsidies ecological and economical targets could be connected. (Win-Win-Situation)**

**then you will succeed,
but nevertheless be patient...**

New Passive House housing units over the years (proKlima funding statistics)



Source : proKlima, 2014

Thank you for your attention!

Matthias Wohlfahrt

Program Manager
Non Residential Buildings and
Energy Efficiency for companies

proKlima – Der energy-Fonds
Glockseestraße 33
D - 30169 Hannover

0511-430 3345
matthias.wohlfahrt@energcity.de

www.proklima-hannover.de
www.klimaschutz-hannover.de

Partner of



Foto: proKlima team at Int. Passive House Conf. Hannover 2012