

LIEBE ENTDECKERINNEN UND ENTDECKER,

im Corona-Jahr 2020 ist vieles anders – auch der Regions-entdeckerstag in seiner 33. Auflage: Das zentrale Fest auf und rund um den hannoverschen Opernplatz muss entfallen. Aber hinaus geht es schon. Wie in den vergangenen 32 Jahren haben Sie die Gelegenheit, spannende Orte in der Region Hannover kennenzulernen und auch Kultur – Musik, Theater, Lesungen – wieder live und vor allem gemeinsam zu erleben. An 30 Orten in der Region Hannover freuen sich unsere Mitveranstalter auf Ihren Besuch – mit Vorankündigung und notwendigerweise eingeschränkter Kapazität.

Abstand wahren, auf Hygiene achten und – da, wo es eng wird – eine Alltagsmaske tragen: Die bewährten AHA-Regeln gelten auch am Sonntag, 13. September 2020, aber sie sollten den Spaß und die Entdeckerfreude bei Ihnen nicht trüben, wenn Sie einige, wenige Spielregeln beachten.

Mein erstes Anliegen: Bitte fahren Sie nicht spontan los! Damit an den Zielorten alle einen Platz vor den Bühnen oder bei einer Führung finden, setzt die Region Hannover konsequent darauf, dass sich Besucherinnen und Besucher für das jeweilige Ziel und einen Wunschzeitraum vorher anmelden. Das geht ganz leicht: Über die Adresse [www.entdeckerstag.de](http://www.entdeckerstag.de) erfahren Sie im Internet, wo noch Plätze frei sind, und können sich dann eintragen. Damit sind wir alle auf der sicheren Seite!

Wie immer kommen Sie zu allen Zielen mit der Tageskarte des GVH für eine Zone zum Preis von 5,80 Euro bzw. mit der Tageskarte Gruppe für fünf Personen zum Preis von 10,80 Euro.

Da in diesem Jahr alle Ziele innerhalb der Region Hannover liegen, ist das Rad eine gute Alternative zu Bus und Bahn. Hier hilft die Bike Citizens App – ein kostenloser Download, der sich lohnt.

Wenn Sie genauer auf das Programm schauen, werden Sie schnell zwei Dinge feststellen: Zum Teil sind ganz neue Orte dabei, und wir haben das Kulturprogramm, das sonst im Zentrum von Hannover stattfindet, auf viele verschiedene Schauplätze in der Region verteilt, und bieten so regionalen Künstlerinnen und Künstlern, die im ersten Halbjahr kaum Gelegenheit hatten zu arbeiten, eine Bühne.

Auch wenn der Entdeckerstag wie so vieles in diesem Jahr unter besonderen Vorkehrungen stattfindet – das Leben geht weiter. Die Kunst in diesem Jahr ist, Abstand zu halten und sich trotzdem nicht einzugeln, sondern offen zu sein für neue Erfahrungen, Kontakte (mit etwas Distanz) und Orte. Ich wünsche Ihnen viel Spaß beim Entdecken.

Ihr



Hauke Jagau  
Regionspräsident



HOTLINE AM ENTDECKERTAG: 05 11 / 6 16 - 2 35 65

ANMELDUNG

Bei den Tourenzielen ist in diesem Jahr eine Anmeldung erforderlich. Das geht ganz einfach:

1. Tippen Sie [www.entdeckerstag.de](http://www.entdeckerstag.de) in Ihren Browser oder scannen Sie diesen QR-Code:



2. Wählen Sie das Tourenziel aus, das Sie besuchen möchten, und klicken Ihr gewünschtes Zeitfenster an.

3. Füllen Sie das Formular aus.

Sie kommen mit Begleitung? Auch das sollten Sie im Formular angeben.

**Hinweis:** Wer als Gruppe ein Tourenziel besuchen möchte, meldet sich auch als Gruppe an. So ist es eher möglich, Ihnen einen gemeinsamen Platz zuzuweisen.

4. Alles ausgefüllt? Sehr gut! Wenn Sie das Formular abgeschickt haben, erhalten Sie per E-Mail eine Eingangsbestätigung, die Sie am Entdeckerstag bitte mit zu Ihrem Tourenziel nehmen. Nicht vergessen!

Bitte informieren Sie sich unter [www.entdeckerstag.de](http://www.entdeckerstag.de), welche Touren eine Voranmeldung benötigen.

Änderungen am Programm sind vorbehalten.

AUF TOUR ZUM KLEINEN PREIS

Am 13. September 2020 können Sie von früh morgens bis spät in die Nacht mit der Tageskarte des Großraum-Verkehr Hannover (GVH) zum Ein-Zonen-Preis – gilt auch für die Tageskarte S – mit allen Bussen und Bahnen im GVH-Verkehrsgebiet in den Zonen A bis C unterwegs sein.

Die Tageskarte für eine Person kostet 5,80 Euro, für bis zu fünf Personen lohnt sich die Tageskarte Gruppe für 10,80 Euro. Die GVH-Fahrtipps zu jeder Tour verraten Ihnen, wie Sie das jeweilige Ziel am besten erreichen.

Tageskarten erhalten Sie bei allen GVH-Fahrkarten-Verkaufsstellen, bei den Fahrkartenausgaben der DB im GVH-Verkehrsgebiet sowie aus den Fahrkartenautomaten der DB, des metronom, der WestfalenBahn und der ÜSTRA.

Bei den DB-Automaten im GVH (nicht in den Außenringen) wählen Sie: GVH >> Zonen Schnellwahl >> 1 Zone >> GVH Tageskarte 1 Person oder GVH Tageskarte Gruppe 5 Personen. Bitte vergessen Sie nicht, das Ticket am Entdeckerstag zu entwerfen.

Achtung: Die Fahrkarten aus den Automaten der ÜSTRA gelten nur für den sofortigen Fahrtantritt. Sie können GVH-Fahrkarten auch bequem ohne Bargeld online über die GVH-App oder [www.GVH.de](http://www.GVH.de) kaufen.

Ihre Fragen zur Tourenplanung beantwortet die GVH-Hotline unter Telefon 0511/5 90 90 00. Bitte beachten Sie, dass in den Fahrzeugen und an den Haltestellen des GVH Mund-Nasen-Bedeckungen getragen werden müssen. Sie helfen, die Verbreitung von SARS-CoV-2 zu verlangsamen. Ausgenommen von der Regelung sind Kinder bis zum vollendeten 6. Lebensjahr.



Foto: Ulrich Packard

MIT DEM FAHRRAD AUF ENTDECKER-TOUR

Für alle Radfahrerinnen und Radfahrer gibt es zum Entdeckerstag einen besonderen Service: Alle Tourenziele sind auch mit der Bike Citizens App als Points of Interest (POI) zu finden. Für das Gebiet der Region Hannover kann die Karte kostenlos genutzt werden. Die Routen werden in Echtzeit berechnet und navigieren Sie fern vom Autoverkehr zum Ziel Ihrer Wahl.

SO GEHT'S:

1. Laden Sie die Bike Citizens App auf Ihrem Smartphone herunter.
2. Erstellen Sie einen Account mit einem Nutzernamen, einem Passwort und Ihrer E-Mail-Adresse. Sie haben bereits einen Account? Melden Sie sich einfach mit Ihrem Nutzernamen an.
3. Installieren Sie die Karte der Region Hannover. Jetzt haben Sie Zugriff auf alle Entdecker Touren und viele weitere Ziele und Routen.

**Tipp:** Mit dem Bike-Benefit-Programm belohnen die Bike Citizens und die Region Hannover Sie fürs Radeln. Mit jeder Fahrt können Sie Finneros (Bonuspunkte) sammeln, die Sie bei verschiedenen Partnern einlösen können. Die Aktion läuft bis zum 23. Oktober 2020. Mitmachen lohnt sich!

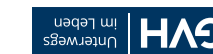
HIER GEHTS ZUM DOWNLOAD:



Google Play Store



Apple Store




33. Entdeckerstag  
Sonntag, 13. September 2020  
Sonderausgabe  
ENDLICH WIEDER AUF TOUR  
Kunst, Kultur und Musik auf 14 Bühnen  
30 Ausflugs- und Tourenziele  
[www.entdeckerstag.de](http://www.entdeckerstag.de)

Leichte Sprache

Am Sonntag, 13. September, ist Entdecker-Tag.

Alle Menschen können Ausflüge machen.

An vielen Orten gibt es an diesem Tag Musik.

Zu jedem Ort kommt man mit dem Bus. Oder mit der Bahn.

Der Fahr-Schein kostet 5,80 Euro für den ganzen Tag.

Er heißt Tages-Karte.

Es gibt auch einen Fahr-Schein für 5 Personen.

Er heißt Tages-Karte Gruppe.

Die Tages-Karte Gruppe kostet 10,80 Euro.

Der Entdecker-Tag findet jedes Jahr statt.

In diesem Jahr ist der Entdecker-Tag aber anders.

Alle müssen sich vorher anmelden.

Das geht im Internet: [www.entdeckerstag.de](http://www.entdeckerstag.de)

Dort muss man sagen:

- Was will ich ansehen?
- Wann will ich da sein?
- Wie viele Leute kommen mit?

Dann wissen die Orte: So viele Menschen kommen.

Alle Orte müssen aufpassen:

Auch am Entdecker-Tag müssen die Menschen Abstand halten.

Deshalb gibt es kein Fest auf dem Opernplatz in Hannover.

Wir wollen nicht, dass Menschen krank werden.

Aber sie sollen Spaß am Entdecker-Tag haben.

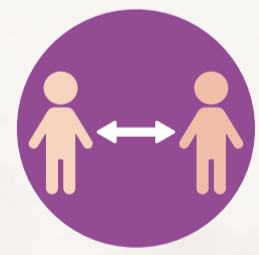
Wir freuen uns auf Besuch!

HYGIENEREGELN



**Waschen** Sie regelmäßig (mind. 20-30 Sekunden) Ihre Hände mit Wasser und Seife.

Vermeiden Sie **Berührungen** (z.B. Händeschütteln oder Umarmungen).



Halten Sie ausreichend **Abstand** zu anderen Menschen (mind. 1,50 m).

Tragen Sie einen **Mund-Nasen-Schutz**.



Niesen oder husten Sie in die **Armbeuge** oder in ein **Taschentuch**.



Blieben Sie **zu Hause**, wenn Sie sich krank fühlen.

GEWINNE

- **Ein Jahr Busse und Bahnen im Großraum-Verkehr Hannover (GVH) zum Nulltarif** – gestiftet vom GVH
- **Eine Familien-Jahreskarte (ZooCard) für den Erlebnis-Zoo Hannover** – gestiftet von der Zoo Hannover gGmbH
- **Ein Reisegutschein im Wert von 200 Euro** – gestiftet vom ADAC Niedersachsen/Sachsen-Anhalt e.V.
- **Ein ADAC Kompakt-Sicherheitstraining für eine Person** – gestiftet vom ADAC Fahrsicherheits-Zentrum Hannover/Laatzten GmbH
- **Ein Wochenende (Freitag-Sonntag) für zwei Personen im Sporthotel Fuchsbachtal in Barsinghausen** – gestiftet von der regiobus Hannover GmbH

...UND SO GEHT'S:

Wer am Entdeckerstag auf Tour geht, wird auf ungewöhnliche Ziele stoßen. Am jeweiligen Ort erwartet Sie eine **Preisfrage**, die es zu beantworten gilt. Ihre Antwort ergänzen Sie auf dem Losabschnitt „MEINE GEWINN-CHANCE 2020“ bitte leserlich mit Name, Anschrift, E-Mail-Adresse, Nummer der Tour und der richtigen Antwort.



Foto: Erlebnis-Zoo Hannover

Unterschrift nicht vergessen! Coupon ausschneiden und am Entdeckerstag direkt beim Tourenziel abgeben. Die Veranstalterinnen und Veranstalter schicken die Coupons an die Region Hannover. Die Gewinnerinnen und Gewinner werden dann live auf dem offiziellen YouTube-Kanal der Region Hannover gezogen und anschließend benachrichtigt.

**Achtung:** Eine **Mehrfachteilnahme** ist nicht möglich. Werden bei der Verlosung Teilnehmerinnen und Teilnehmer mehrfach gezogen, so sind sie disqualifiziert. Mit Ihrer Teilnahme erklären Sie sich damit einverstanden, dass Ihre Daten an die Region Hannover zur Ermittlung der Gewinnerinnen und Gewinner weitergegeben und bis zur Ziehung gespeichert werden dürfen. Nach der Ziehung werden die Daten vernichtet. Weiterhin stimmen Sie mit Ihrer Teilnahme zu, dass Ihr voller Name und Wohnort (nicht die vollständige Adresse) während einer Live-Ziehung auf dem YouTube-Kanal der Region Hannover genannt werden dürfen.

Weitere Informationen zum Datenschutz erhalten Sie auf [www.entdeckerstag.de](http://www.entdeckerstag.de).

MEINE GEWINN-CHANCE 2020

Name

Straße

Wohnort

E-Mail

Unterschrift

Ich war auf Tour Nr.

MEINE LÖSUNG LAUTET:

Mit der Abgabe dieses Coupons erkläre ich mich damit einverstanden, dass meine Daten bis zur Ermittlung der Gewinnerinnen und Gewinner von der Region Hannover gespeichert werden und mein Name und Wohnort bei der Live-Ziehung genannt werden dürfen.



Region Hannover

IMPRESSUM

Der Regionspräsident

**Redaktion & Text**  
Region Hannover, Team Kommunikation

**Gestaltung**  
Region Hannover Team Medienservice, Luisa Sophie Laas

**Karte**  
Region Hannover, Team Medienservice

**Titelbild**  
Sunny studio - stock.adobe.com

**Illustrationen**  
Ekler - stock.adobe.com, elenabstl - stock.adobe.com

**Druck**  
Region Hannover, Team Medienservice  
gedruckt auf 100% Recyclingpapier

**Auflage**  
8.2020 / 31.000

Verantwortlich für die einzelnen Programme und die Bildauswahl sind die jeweiligen Veranstalterinnen und Veranstalter.

**Weitere Informationen**  
Region Hannover  
Team Kommunikation

Hildesheimer Straße 20  
30169 Hannover

Telefon (05 11) 6 16 - 23565  
Telefax (05 11) 6 16 - 2 24 95  
E-Mail [entdeckerstag@region-hannover.de](mailto:entdeckerstag@region-hannover.de)  
Internet [www.entdeckerstag.de](http://www.entdeckerstag.de)



### 1 JUGS GAILHOF

Der Regionsjugendring und das Team Jugend- und Familienbildung laden zum **Kinder-Kultur-Picknick** ins Jugend-, Gäste- und Seminarhaus Gailhof: mit **Theater-Vorführungen, Kinderzirkus u.v.m.** Wer mag, bringt sich selbst Verpflegung mit, dazu Decke, Geschirr und Besteck. Gegen ein kleines Entgelt ist aber auch vor Ort Verpflegung erhältlich. Zwei Zeitfenster für jeweils 500 Personen sind geplant, von 11 bis 14 Uhr und von 14 bis 17 Uhr. Eintritt frei.

Am Jugendheim 7, 30900 Wedemark | Haltestelle: „S-Bahnhof Mellendorf“, weiter mit Shuttle-Service

### 2 OPEN-AIR IM AMTSGARTEN &

Gleich fünf erstklassige Acts treten im Amtsgarten von Schloss Landestrost auf. Den Anfang macht **Robby Ballhouse** um 11.30 Uhr, um 13 Uhr stehen **Lars Stoermer** und **Klaus Heuermann** auf der Bühne. **Maciek** tritt um 14.30 Uhr auf, das **Lennart Smidt Trio** um 16 Uhr. Als Headliner startet **John Winston Berta** um 17.30 Uhr sein Programm. Einlass ab 11 Uhr, pro Konzert sind 150 Zuschauerinnen und Zuschauer möglich. Hinweis: In Neustadt a. Rbge. ist verkaufsoffener Sonntag.

Schloss Landestrost, Schlossstraße 1, 31535 Neustadt am Rübenberge | S-Bahn S2, Regionalexpress RE1 und RE8, Bahnhof Neustadt am Rübenberge

### 3 BLAUER SEE

Die Stadt Garbsen öffnet ihren schönsten Strand. Am (und im) **Blauen See** können Attraktionen wie der **Aquapark** oder der **Adventuregolf-Platz** ausprobiert werden. Cocktails und Gegrilltes sind auch im Angebot.

Wer noch zur Schule geht, kann für 19 Euro ein **Schnupperpaket** auf dem Wasser buchen: 1 Stunde **Wasserski**, 1 Stunde **Aquapark** und 1 Stunde **Stand-Up-Paddling**.

Am Blauen See 1, 30823 Garbsen | ÜSTRA Linie 4, Haltestelle „Wissenschaftspark Marienwerder“, Umstieg in Buslinie 126, Haltestelle „Am Blauen See“; ÜSTRA Linie 5, Haltestelle „Stöcken“, Umstieg in Buslinie 126, Haltestelle „Am Blauen See“

### 4 BÜRGERPARK SEELZE

Reitergeneral Michael von Obentraut (Schauspieler Rainer Künnecke) bittet zur **Zeitreise**: Rund 30 Darstellerinnen und Darsteller reisen ins Jahr 1625 und verwandeln den Bürgerpark in ihre Bühne. Von 10 bis 18 Uhr stellen sie an 13 Stationen Szenen und Begebenheiten aus dem Dreißigjährigen Krieg nach. Der Eintritt zum **Theaterspaziergang** ist frei. Organisatoren sind das Stadtmarketing der Stadt Seelze und der VCP Lohnde.

Grand-Couronne-Allee 1, 30926 Seelze | S-Bahn Linien S1, S2 und S51, Bahnhof Seelze; Buslinie 700, Haltestelle „Obentraudenkmal“

### 5 WALDBERG EMPELDE

Mit **Susanne Würmells Glasharfenkonzert** beginnt das Programm auf der Bergbühne, um 12.15 Uhr und 13.30 Uhr. Um 14.45 Uhr schlägt das Perkussions-Expertenteam **Trommelfeuer** zu. Ab 16.15 Uhr übernehmen **VocalDente** die Mikros. Auf der benachbarten Waldbühne jazzt das **Knut Richter Trio** ab 12.15 Uhr, gefolgt von **Bauchredner Jan Mattheis** um 13.30 Uhr. **Indie-Legende Kuersche** betritt ab 14.45 Uhr die Bühne, ehe **Bluescase** um 16 Uhr die Gitarren einstöpseln. Für die Schlussnoten ist um 17.30 Uhr Singer-Songwriter **Maciek** zuständig. Sein Faible: schöne Popmelodien mit melancholischer Note. Zudem gibt es **spannende Führungen** zu den schönsten Punkten des Berges um 10.30 Uhr und um 13 Uhr.

Hansastraße 55 A, 30952 Ronnenberg | S-Bahn Linien S1, S2 und S21, ÜSTRA Linie 9, Haltestelle „Empelde“; Buslinien 560 und 561, Haltestelle „Empelde Rathaus“

### 6 HANNOVER WETTBERGEN ZERO: E-PARK &

Nachhaltiges und klimaneutrales Bauen! Bei den Spaziergängen mit Zukunftsblick in der **Null-Emissions-Siedlung zero:e-Park** erfahren sie von pro Klima-Expertinnen und Experten



Tour 14 | Gutshof Rethmar

Details über die Umsetzung hocheffizienter Gebäudestandards und erneuerbare Energieerzeugung. Die zweistündigen Führungen für jeweils 15 Personen beginnen um 11 und 14 Uhr.

In der Rehre 43, 30457 Hannover | ÜSTRA Linie 9 bis Haltestelle Empelde, umsteigen in Buslinie 129 bis Haltestelle Wettbergen Grundschule

### 7 OTTOMAR-VON-REDEN-PARK &

Ab 11.30 Uhr lässt der **Ottomar-von-Reden-Park** in Gehrden von sich hören. Den Anfang macht der **Kleines-Fest-im-Großen-Garten-Liebling** und **Top-Pantomime Herr Niels**, gefolgt von der **A-cappella-Gruppe VocalDente** um 13 Uhr. Die **Ellingtones** spielen ab 14.45 Uhr Jazz und Loungemusik, ehe um 16.15 Uhr Singer-Songwriter **Robby Ballhouse** übernimmt. Mit **Lars Stoermer** (Saxophon) und **Klaus Heuermann** (Gitarre) klingt der Entdeckertag in Gehrden ab 17.45 Uhr aus. Außerdem zu sehen: **Zauber Zino** und die **Marshmallows**. Eigene Verpflegung und Picknickdecken sind zu empfehlen. Erster Einlass ist um 10.30 Uhr, der zweite um 14.30 Uhr, jeweils für 250 Personen.

Franzburger Str. 15, 30989 Gehrden | Buslinien 500, 522, 580, Haltestelle „Franzburger Straße“

### 8 DEISTER-FREILICHT-BÜHNE BARSINGHAUSEN

Das Theater hat Pause, aber dafür spielt die Musik: Den Auftakt um 11.30 Uhr macht die **BigBand der Feuerwehr Barsinghausen**. Um 13.30 Uhr, zeigt die **Klang und Leben Band**, was Musik mit den Emotionen anstellt. Das **Pop-Duo Milou und Flint** tritt um 15.30 Uhr auf. Headliner des Programms ist das **A-cappella-Pop-Quartett Maybebeop** – die Sänger stehen ab 17.30 Uhr auf der Bühne. Für jedes Konzert können sich 170 Personen anmelden. Außerdem öffnet der **Klosterstollen** seine Tore und für die Naturfreunde gibt es eine **geführte Wanderung**.

Ludwig-Jahn-Straße 13, 30890 Barsinghausen | S-Bahn Linien S1, S2 und S21, Bahnhof Barsinghausen

### 9 HERMANNSHOF SPRINGE-VÖLKSEN

Auf dem **Hermannshof** wird es funky: Um 14.30 Uhr lassen die **Automatic Heroes** den Funk der 70er Jahre im Park des Anwesens aufleben. **Carlini**, **Dodo Leo & Martin** versprechen „verwegene Unterhaltung“ (ab 16 Uhr), ehe **Elephant Walk** mit tanzbaren und seelenvollen Grooves um 17.30 Uhr den Nachmittag beschließen.

Röse 33, 31832 Springe | Buslinien 320, 382 und 383, Haltestelle „Völksen Benninger Weg“

### 10 SCHLOSS MARIENBURG

Auf der exklusiven Tour **„Lost Places – vergessene Orte“** können Entdeckerinnen und Entdecker den nicht minder **verwunschenen Dachboden** des Märchenschlosses erkunden. Die Touren ins Oberstübchen der Burg finden zwischen 11 und 17 Uhr alle 30 Minuten statt, jeweils für max. 10 Personen. Anmeldung für die Entdeckertour auf [www.entdeckertag.de](http://www.entdeckertag.de), Tickets für Schloss Marienburg gibt's im Schloss-Shop.

Marienburg 1, 30982 Pattensen | S-Bahn S5 bis Bahnhof Bennigsen, Umstieg in Buslinien 310 und 380, Haltestelle Schulenburg/Leine-Schloss Marienburg; Buslinien 300/310, Haltestelle „Schloss Marienburg“; Regionalexpress RE2, Bahnhof Nordstemmen, Umstieg in Buslinien 310 und S21; Haltestelle „Schulenburg/Leine-Schloss Marienburg“

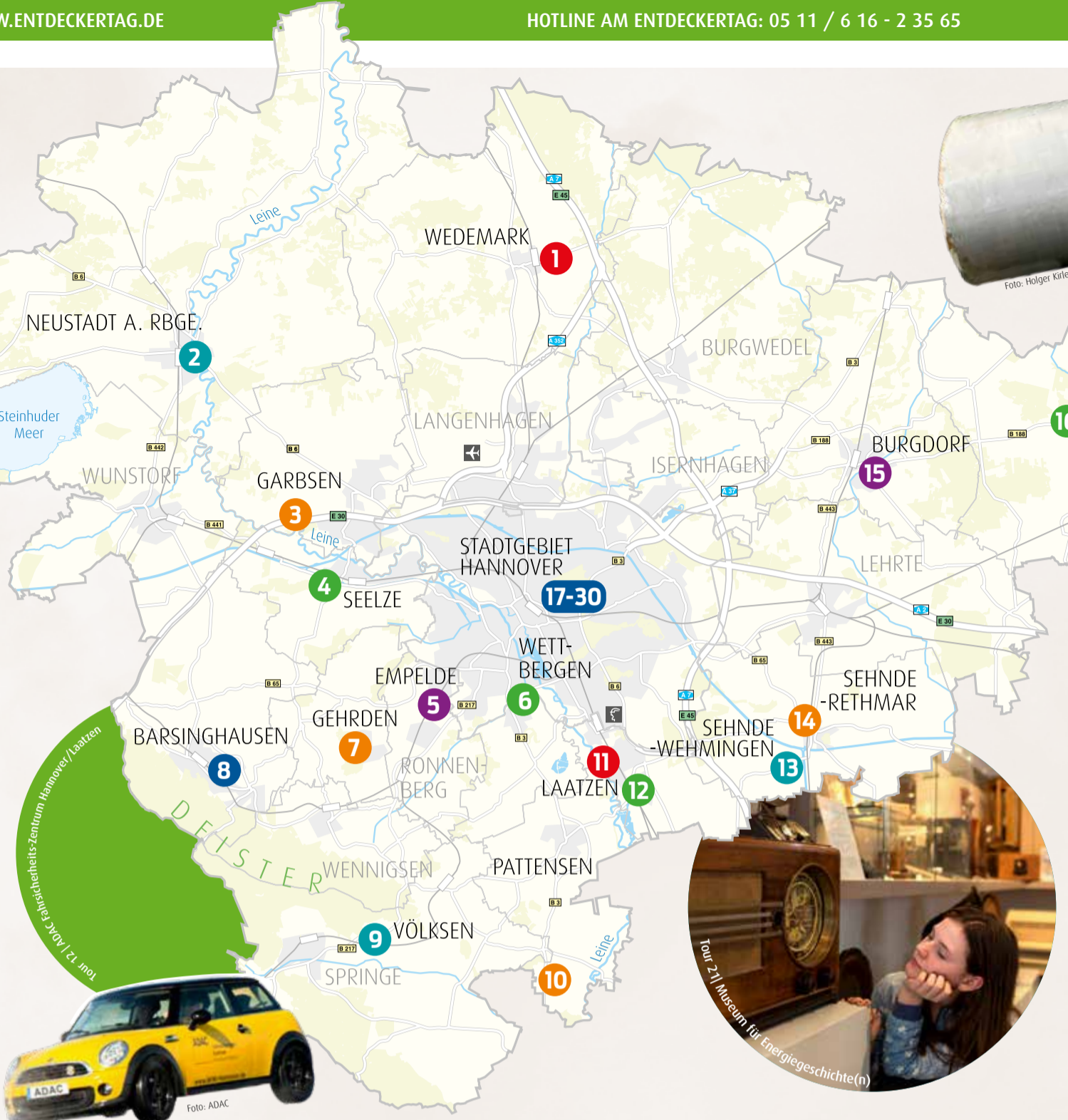
### 11 PARK DER SINNE LAATZEN

Auch eine Entdeckung: die eigene Wahrnehmung! An **fünf Sinnes-Stationen** gilt es, knifflige Aufgaben zu lösen. Wer alle Aufgaben erfolgreich absolviert, erhält eine Urkunde als **„Meister der Sinne“**. Auch beim Bühnenprogramm heißt es: Augen und Ohren auf! Eine bunte Mischung aus **Kleinkunst, Musik und Kinderprogramm** erwartet das Publikum mit den Drum-Spezialisten von **Trommelfeuer** und dem **Visual Comedy Act Herr Niels**. Außerdem mit dabei: **Thommis Kinderkiste** und **Max**, der **kleine Dino**. Einlass ist um 10, 12, 14 und 16 Uhr, Eintritt frei.

Karlsruher Str. 101, 30880 Laatzen | ÜSTRA Linie 1, Haltestelle „Laatzen/Park der Sinne“; ÜSTRA Linie 2, Haltestelle „aquaLaatzen“

### 12 ADAC FAHR SICHERHEITS-ZENTRUM HANNOVER/LAATZEN &

Elektrischen Fahrspaß gibt es auf dem Gelände des **ADAC Fahr sicherheits-Zentrums**. Von 11 bis 16 Uhr können die Besucherinnen und Besucher **E-Fahrzeuge Probe fahren**, sich in einem **Überschlagssimulator** auf den Kopf stellen lassen, einen **Segway-Parcours** meistern oder mit einem Rad testen, wieviel Ener-



gie ein Frühstücksei braucht. Rund um das Thema E-Mobilität und Fahrsicherheit er„fahren“ Sie alles von echten E-Profis der **Klimaschutzzagentur Region Hannover, enercity, dem ADAC** und der **Johanniter-Unfall-Hilfe**.

Hermann-Fülle-Str. 10, 30880 Laatzen | ÜSTRA Linie 6, Haltestelle „Messe/Ost (Expo-Plaza)“, weiter mit Shuttle-Service von regiobus. Stündliche Abfahrt, Anmeldung erforderlich.

### 13 HANNOVERSCHES STRASSENBAHN MUSEUM E.V.

Lust auf eine Zeitreise zurück in den Tram-Verkehr? Das **Hannoversche Straßenbahn Museum** in Sehnde-Wehmingen schickt seine alten Bahnen auf die Schienen. Ein besonderes Highlight: die **Fahrzeug-Parade um 15 Uhr!** Hier fahren Wagen, die sonst nicht mehr im Fahrbetrieb sind. Das **ÜSTRA Blasorchester** sorgt für Unterhaltung. **Eintritt zum Gelände: ab 6 Euro**.

Am Straßenbahnmuseum 2, 31319 Sehnde/Wehmingen | ÜSTRA Linie 6, Haltestelle „Kronsberg“, Umstieg in Buslinie 330, Haltestelle „Wehmingen“

### 14 GUTSHOF RETHMAR &

**Live-Musik, Kunsthandwerk und Show-Craft-Beer-Brewing**: Auf dem Gutshof Rethmar passiert und gärt so einiges. Ab 12 Uhr öffnet auf dem historischen Rittergut ein Kunsthandwerksmarkt. Wer Lust hat, kann sich von 13 bis 18 Uhr einer der stündlichen **Führungen** durch die Brauerei oder über Hof und Garten anschließen. Pro Führung können 10 Gäste teilnehmen. Der Eintritt ist frei. Im Biergarten werden Gäste gerne bewirtet.

Gutstraße 16, 31319 Sehnde | Buslinie 800, Haltestelle „Rethmar Triftstraße“

### 15 BURG DORF – STADTMUSEUM &

Aus einer weit entfernten Galaxie direkt ins Stadtmuseum Burgdorf: Die aktuelle Ausstellung **„Raumschiffwelten aus LEGO® Bausteinen** – Stein auf Stein aus der Sammlung **Lange**“ zeigt bekannte Szenen aus den **STAR WARS™**-Filmen im Klötzchenformat. Das Museum öffnet von 11 bis 16 Uhr, stündlich können je 20 Personen die LEGO®-Galaxien erkunden.

Schmiedestraße 6, 31303 Burgdorf | S-Bahn Linien S6 und S7, Bahnhof Burgdorf



Wie hilft die Natur bei Infektionen? Wie mikro sind Mikroorganismen eigentlich, und welche Pflanzen helfen gegen Viren und Bakterien? Antworten werden an verschiedenen Lernstationen im Schul-Bio-Zentrum gegeben. Zusätzlich treibt **Elisa Salamanca** als die **wandelnde Tomate Bloody Mary** im Garten ihr Unwesen. Einlass ist ab 10.30 bis 17.30 Uhr stündlich für je 30 Personen (ohne Rezept).

Schulbiologiezentrum Hannover, Vinnhorster Weg 2, 30419 Hannover | S-Bahn Linien 5 4 und 5 5, Bahnhof Ledeburg; Buslinie 136, Haltestelle „Altenauer Weg“

### 20 HUMANISTISCHER VERBAND NIEDERSACHSEN

Nur der Vernunft und der Menschlichkeit verpflichtet: Der Humanistische Verband Niedersachsen lädt um 10, 12, 14 und 16 Uhr je zwölf Personen ein, sich einer Führung durch seine bewegte Geschichte anzuschließen; auf die **kleinen Gäste** wartet zeitgleich eine spannende **Rallye**. Die angeschlossene **Gaststätte** ist einbezogen: Ab 12 Uhr kann bei der stündlichen **„Werteversteigerung“** geboten werden.

Haus Humanitas, Otto-Brenner-Str. 20-22, 30159 Hannover | ÜSTRA Linien 4, 5 und 10, Buslinien 300, 500 und 700, Haltestelle „Steintor“; Buslinien 128 und 134, Haltestelle „Klagesmarkt“

### 21 MUSEUM FÜR ENERGIEGESCHICHTE(N)

Auf drei Rallyes können Kinder mit ihren Eltern die **Geschichte der Energie** erkunden. Wer Kopfhörer mitbringt, kann sein Smartphone zum Audioguide machen. Grammophon und Jukebox sind zwischen 10 und 17 Uhr live am Tönen. Auch die **interaktive Sonderausstellung** zur Geschichte des Radios geht auf Sendung. Pro Zeitfenster können sich 15 Personen anmelden.

Humboldtstraße 32, 30169 Hannover | ÜSTRA Linien 3 und 7, Haltestelle „Waterloo“; ÜSTRA Linien 9 und 17, Buslinien 120, 300 und 500, Haltestelle Schwarzer Bär; Buslinien 300, 500 und 700, Haltestelle „Goetheplatz“

### 22 ZUKUNFTSWERKSTATT IHME-ZENTRUM &

Die Zukunftswerkstatt Ihme-Zentrum informiert von 11 bis 17 Uhr über die Situation der **Lindener Groß-Immobilie** und stellt Ideen für eine nachhaltige Sanierung zur Diskussion. **Führungen** für je 20 Personen starten von 10.30 bis 16 Uhr halbstündlich am Capitol. Die Gäste können sich in der Zukunftswerkstatt am Ihmeplatz 7E mit Kaffee und Kuchen stärken.

Treffpunkt: Capitol Hannover, Schwarzer Bär 2, 30449 Hannover | ÜSTRA Linie 9, Haltestelle „Schwarzer Bär“; ÜSTRA Linie 10, Haltestelle „Am Küchengarten“

### 23 CAFÉ GLOCKSEE &

GartenDenkMalFest oder die **Konzertreihe „Musik aus Israel“**: Nichts war möglich in diesem Jahr. Mit **Open-Air-Events** melden sich das **Café Glocksee** und die **Gedenkstätte Ahlem** der Region Hannover – als Co-Veranstalterin – wieder zurück. Das **Warming-up** für den Entdeckertag 2020 werden bereits am Samstag **Jungstötter** (Sänger Fabian Altstötter gilt als der „deutsche Nick Cave“) und **Ilgen-Nur**, die deutsche Slacker-Queen, bestreiten (Eintritt 12 Euro, ab 16 Uhr). Am Entdeckertag (ab 14 Uhr) sind dann die **Locals** am Zug: **High Fidelity**, **Brasswoofers** und **Noam Bar** (Eintritt frei). Die Konzerte können jeweils von 150 Personen besucht werden.

Glockseestraße 35, 30169 Hannover | ÜSTRA Linien 10 und 17, Buslinien 300, 500 und 700, Haltestelle „Goetheplatz“

### 24 ROLLEN\_TOLLEN IN HANNOVER-LINDEN

Die Klangaktionisten Jürgen Morgenstern und Holger Kirleis kombinieren Instrumentalmusik mit **Umwelt- und Industrie-geräuschen**. Das Ergebnis: Ein einzigartiges Hörerlebnis unter der Brücke Nieschlagstraße. Beginn: Um 13 Uhr, 14 Uhr, 15 Uhr, 16 Uhr, 17 Uhr für jeweils 25 Minuten. Pro Durchgang können 20 Personen teilnehmen. Von dort aus geht es entlang alter Schienen auf **Rundgängen anhand alter Pläne und Bilder** tief in die Geschichte des ehemaligen Güterbahnhofs Küchengarten, stündlich von 13.30 bis 17.30 Uhr für jeweils 10 Personen.

Nieschlagstraße Ecke Rampenstraße, 30449 Hannover | ÜSTRA Linie 9, Buslinien 100 und 200, Haltestelle „Nieschlagstraße“



Tour 8 | Deister-Freilicht-Bühne

### 25 GEOCACHING MIT GEHEIMPUNKT

Lust auf eine **digitale Schnitzeljagd**? Die Geheimpunkt GmbH feiert ihren zehnten Geburtstag am Entdeckertag auf dem Hanomaghof in Linden mit Geocachern aus aller Welt. Von 10 bis 18 Uhr finden Führungen und **außergewöhnliche Geocaches** statt. Insgesamt vier Zeitfenster stehen zur Verfügung. Anmeldung unter [www.geoburstag.de](http://www.geoburstag.de), der Eintritt ist frei.

Hanomaghof 2, 30449 Hannover | Buslinien 100, 200 und 500, Haltestelle „Deisterplatz/Bornumer Straße“; Buslinien 300 und 500, Haltestelle „Deisterplatz/Allerweg“

### 26 JAZZ CLUB HANNOVER &

Auf zum Gipfel des Lindener Bergs: Der Jazz Club Hannover stellt alle zwei Stunden andere Größen aus der lokalen Szene auf seine **Open-Air-Bühne**. Das **Lennart Smidt Trio** beginnt um 11.30 Uhr, **Genre-Skeptikerin Evelyn Kryger** tritt ab 13.30 Uhr auf, gefolgt von **Stephan Abel's Jazz & Soul All Stars** um 15.30. Der Höhepunkt auf Hannovers Höhepunkt: die Show von **Juliano Rossi** ab 17.30 Uhr. Einlass ist ab 11 Uhr. Bei jedem Konzert können 70 Personen dabei sein.

Am Lindener Berge 38, 30449 Hannover | Buslinie 100, Haltestelle „Zur Sternwarte“

### 27 HAUS DER REGION – POETRY-PICKNICK &

Beim **Poetry Slam** im Regionshaus. Die Politische Bildung der Region Hannover lädt gemeinsam mit **MachtWorte** zum Poetry-Picknick ein. **Fünf Dichterinnen und Dichter** präsentieren um 11.30 Uhr und 14.30 Uhr für jeweils zwei Stunden ihre Texte im grünen Innenhof des Hauses. Eintritt frei, Verpflegung und Sitzmöglichkeiten bitte selbst mitbringen. Pro Zeitfenster sind 150 Gäste möglich.

Hildesheimer Str. 18, 30169 Hannover | ÜSTRA Linien 1, 2, 4, 5, 6, 8 und 11, Buslinien 100, 120 und 200, Haltestelle „Aegidientorplatz“; ÜSTRA Linien 1,2 und 8, Haltestelle „Schlagerstraße“

### 28 PANORAMA AM ZOO &

Ein Tag am Amazonas – und das mitten in Hannover! Das **Panorama am Zoo** öffnet am Entdeckertag **kostenlos** seine Türen und entführt von 11 bis 18 Uhr stündlich jeweils 65 Gäste in das weltgrößte Naturpanorama geschaffen **vom Künstler Badegar Asisi**. Mit authentischer Geräuschkulisse fühlt der Besucher sich an wie eine Tropen-Expedition. Bitte auch hier über [www.entdeckertag.de](http://www.entdeckertag.de) anmelden.

Panorama am Zoo, Adenauerallee 1, Hannover | ÜSTRA Linie 11, Buslinien 128 und 134, Haltestelle „Zoo“

### 29 KLEINKUNSTBÜHNE GROSS-BUCHHOLZ

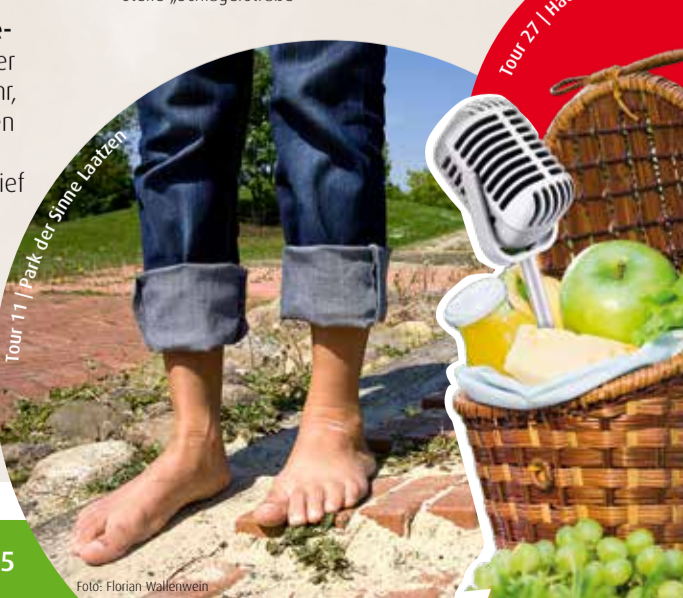
Um 11 Uhr stemmen die **Bootsmänner Hannover** den Auftakt. Kabarett gepaart mit Musik, Parodien und Komik hat **Thorsten Hitschfel** ab 12.30 Uhr im Programm. Singen, aber bitte nur mit Abstand, ist möglich beim Auftritt um 13.45 Uhr: **Musical Mania** intonieren Klassiker des Genres. **Pete the Beat** beeindruckt um 15 Uhr mit seinen mundgemachten Beatbox-Skills. Im Anschluss, ab 15.30 Uhr, sorgen **Wolfgang Grieger** und die **High Nees** mit Musikcomedy für Heiterkeit, bevor es mit der Rock-Pop-Band **Csellos** um 16.30 Uhr nochmal in Richtung Party geht. Jede und jeder tanzt bitte für sich allein. Die Konzerte können jeweils von 100 Personen besucht werden.

Groß-Buchholzer Kirchweg 70, 30655 Hannover | Buslinie 123, Haltestelle „Hesemannstraße“

### 30 HAUS DER JUGEND – & SPORTREGION-BÜHNE

Manege frei! Im Zirkuszelt am Haus der Jugend geht es sportlich zu. Neben zahlreichen Vereinen der **SportRegion Hannover** stellen auch **Jung-Artisten von Zirkus Salto, Circo und Bunttropfen** ihr Können unter Beweis. Jeweils um 11, 12.20, 13.40, 15, 16.20 Uhr können die Vorführungen besucht werden. Weitere Informationen finden Sie unter [www.entdeckertag.de](http://www.entdeckertag.de).

Maschstraße 22-24, 30169 Hannover | ÜSTRA Linien 1, 2, 4, 5, 6, 8 und 11, Buslinien 100, 120 und 200, Haltestelle „Aegidientorplatz“; ÜSTRA Linien 1,2 und 8, Haltestelle „Schlagerstraße“



Tour 11 | Park der Sinne Laatzen